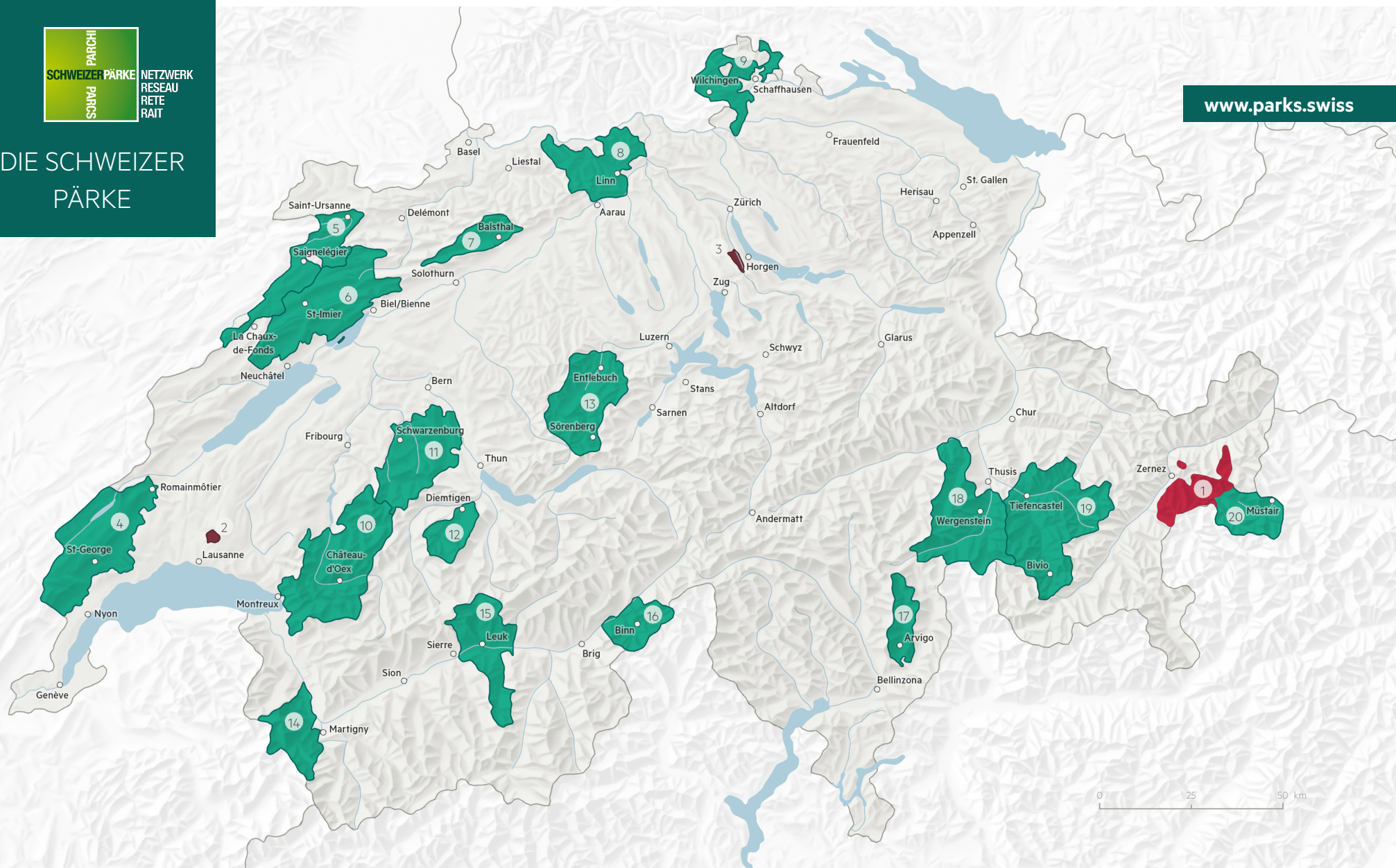




DIE SCHWEIZER PÄRKE

www.parks.swiss



Schweizerischer Nationalpark

- 1 | Schweizerischer Nationalpark GR (seit 1914)

Naturerlebnispark

- 2 | Parc naturel du Jorat VD (seit 2021)
- 3 | Wildnispark Zürich Sihlwald ZH (seit 2010)

Regionaler Naturpark

- 4 | Parc Jura vaudois VD (seit 2013)
- 5 | Parc du Doubs JU/NE/BE (seit 2013)

- 6 | Parc régional Chasseral BE/NE (seit 2012)
- 7 | Naturpark Thal SO (seit 2010)
- 8 | Jurapark Aargau AG/SO (seit 2012)
- 9 | Regionaler Naturpark Schaffhausen SH, CH/D (seit 2018)
- 10 | Parc naturel régional Gruyère Pays-d'Enhaut VD/FR/BE (seit 2012)
- 11 | Naturpark Gantrisch BE/FR (seit 2012)
- 12 | Naturpark Diemtigtal BE (seit 2012)
- 13 | UNESCO Biosphäre Entlebuch LU (seit 2008)

- 14 | Parc naturel régional de la Vallée du Trient VS (seit 2026)
- 15 | Naturpark Pfyn-Finges VS (seit 2013)
- 16 | Landschaftspark Binnental VS (seit 2012)
- 17 | Parco Val Calanca GR (seit 2024)
- 18 | Naturpark Beverin GR (seit 2013)
- 19 | Parc Ela GR (seit 2012)
- 20 | Biosfera Val Müstair GR (seit 2011)

© Netzwerk Schweizer Pärke 01/2026
Daten: Netzwerk Schweizer Pärke / Bundesamt für Umwelt BAFU, swisstopo